

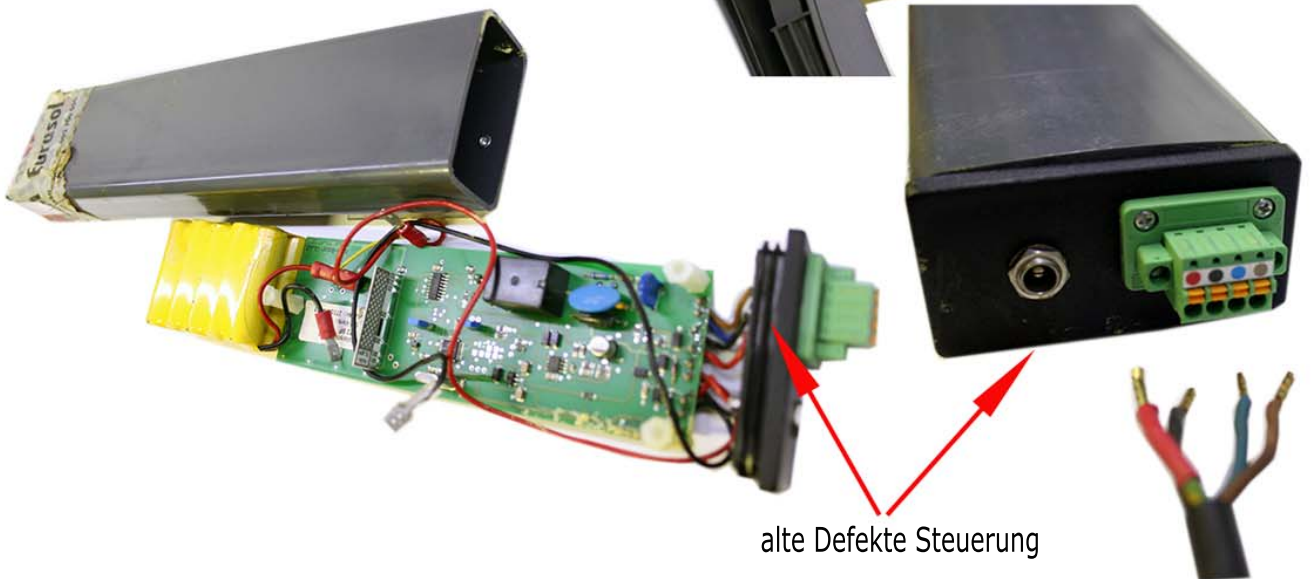
Roto Solar Rollladen Steuerung austauschen, und Verbindungs-Kabel erneuern!

alter nicht mehr passender Stecker



Neues Adapterkabel  
ZEL ZRO/ZMA SF G3 TU

Diese Schraube herausdrehen  
um den seitlichen Deckel  
zu demontieren



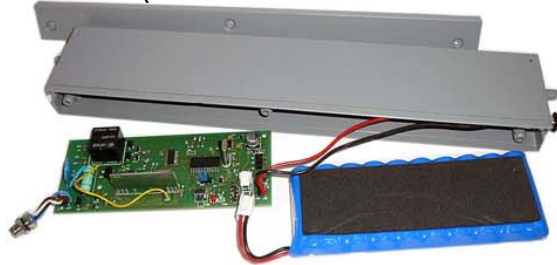
alte Defekte Steuerung





auch als Ersatz für dieses Kabel (Stecker)

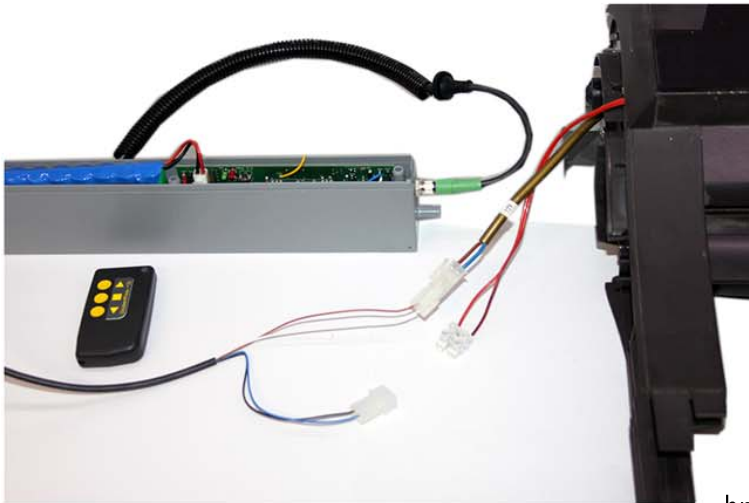
Ersatz Solarsteuerung Roto Solar-Funk Rollläden RT2 SF inkl. Handsender ( Art-Nr: ZEL STG RT2 STRG m Akku G3 )



4-poliger Anschluss der Neuen Steuerung



Optional dazu erhältlich Solarsteuerung Kabel Zuleitung ( Art-Nr: ZEL ZRO/ZMA SF G3 TU )



Motor  
Solar-Modul  
braun  
blau  
rot (+)  
schwarz/rot (-)

zur Solar Steuerung

schwarz (+)  
blau (-)

Dieser Stecker muss abgetrennt werden  
- Schwarz mit Rot verbinden  
- Blau mit Schwarz/Rot verbinden